

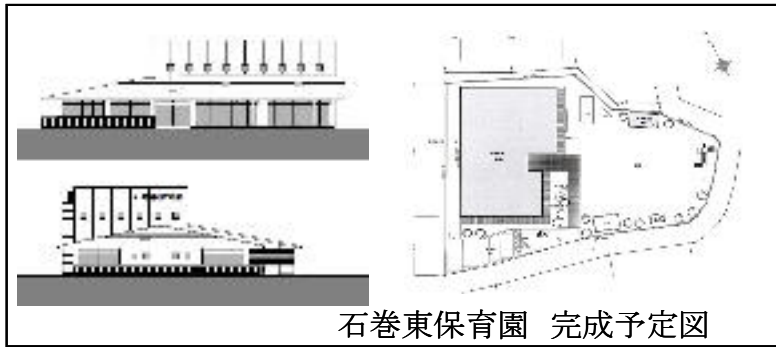
子どもという希望の光 復興への一手、保育園の新設

東日本大震災後の失われた街での5ヵ月に及ぶ避難所生活で、大人たちの不安と絶望を救ったのは子供たちの元気な声でした。「子供の笑顔なくして、真の復興はない」それが震災後から現在まで揺ぎのない信念です。

被災した保育園、幼稚園、小中学校の再開には当初5年前後を要するとの市行政の話で、これを待つのでは被災地から子供が居なくなってしまう。その為、社会福祉法人を立ち上げ、乳幼児75名、職員14名の石巻東保育園の設立に動き始めました。

被災地の特殊な現況から、あらゆる物価の上昇により入札の不調で、一時は断念せざるを得ないかと思いましたが、新聞各社メディアを通し、保育園設立の記事等を配信していただいたところ、様々な方面から温かいご支援が広がってことに感謝申し上げます。

まだまだ震災復旧は始まったばかりです。皆さまのご支援並びに輪を広げていただければ幸いです。



石巻東保育園 完成予定図



石巻東保育園の建設経過と予定

平成25年3月29日石巻東保育園工事着工、多くの方々からのご支援を頂き、6月4日地鎮祭を行いました。当初は9月開園予定でしたが、復興工事等による資材の不足、高騰により工期がずれ込み、完成が平成26年1月下旬、開園が4月へと変更になりました。

保育士及び職員の募集は8月より行う予定です。園児の募集は、市立、市認可保育園では石巻市が10月より募集を開始するので、当法人もその指導により10月より行う予定です。

お知らせ・募集

- 寄付金は確定申告の折、寄付金控除の所得控除を受けられます。来年度に当法人で寄付金特別控除の税額控除ができるよう行政へ申請する予定です。
- 送迎マイクロバス（園児38人乗り）ワゴン車（園児18人乗り）各1台支援して下さる方を募集しており、ご連絡いただければ幸いです。



平成25年7月1日発行

社会福祉法人 輝宝福祉社会

〒986-2123 宮城県石巻市伊勢町198番2

事務局: 石巻市渡波字仁田山2洞源院内 Tel: 0225-24-1389

E-mail: dougenin@biscuit.ocn.ne.jp

《郵便振替》

加入者名: 社会福祉法人輝宝福祉社会

口座記号番号: 02290-8-112620